

LA POBLA DE LILLET
1.^a Caminada Popular

18
de setembre
de 1988



ITINERARI

Aquesta 1.^a Caminada Popular, no té altra pretenció per els poblatans, que la de retrobar-nos amb el ja conegut Catllaràs i al mateix temps rebre a l'excursionista forani amb la il.lusió de passar un bon matí tots junts.

A mesura que vagui passant l'estona, podreu anar comprovant el perquè la gent d'aquí ens estimem tant aquests paratges, fins el punt, que tot sovint sentim la necessitat d'atançar-nos a Falgàs, passejar per Joc de Pilota, etc.

Seguidament intentarem seguir un xic l'itinerari que avui ens ocupa: Sortim de la Vila i enfilem cap a Ventaiola per agafar el camí de Falgàs; fins al Santuari, aproximadament hi estarem 1 hora i salvarem un desnivell de 435 mts., la pujada és suau i el camí va carenejant quasi tota l'estona. En arribar a Falgàs, esmorzarem (a càrrec de l'organització). Tot seguit, sense présses continuem la caminada, ara ens pertoca fer un troç curt de pista forestal, 2 kms. (18 minuts), i en arribar al Rec de la Canalassa, trencarem per un caminet que tot fent la ziga-zaga ens durà fins a Font "Saragossa", en aquest tram, passarem per la mina del Moreno, i arribant al Rec de la Font Freda, trencarem a la dreta; el camí s'enfila una mica més, però aviat arribarem a la Pleta de les Vaques i seguidament a Prat "Xispador"; travessem el prat, trobem la pista forestal i la Font de Prat "Xispador", que no és tal font, sinó un abeurador per bestiar. Si voleu fer un traquet de bona aigua, espereu-vos 5 minuts més i ja serem a Font "Saragossa", ara no hi baixa massa aigua, però és molt bona.

Rec de la Canalassa - Font de "Saragossa": 50 minuts.

Desnivell: 260 mts.

Reprenem la caminada i fem l'últim troç de pujada, per continuar planejant per un camí molt bonic i molt desconegut; a 15 minuts de Font "Saragossa" i a 10 mts. del camí, a la dreta, hi ha un turonet que val la pena pujar-hi, d'on s'auvira una panoràmica excel.lent: Rasos de Tubau, Montclús, Serra del

Puiglluents i sota mateix, els Plans d'Ardericó.

Continuarem fins a Joc de Pilota, que des de aquí hi han 10 minuts; aquest és un lloc paradisiàc per excel·lència, ajassat als peus de la Roca de la Mare de Déu, i que convida a estirar-se a l'ombra de qualsevol pi. El seu nom li ve de principis de segle, quan uns tècnics anglesos treballaven en l'obertura de les mines de carbó del Catllaràs, ells anaven allà a explaiar-se i correr darrera una pilota, d'aquest joc en deien Football, aleshores era una novetat i ara l'esport majoritari.

A prou feines 2 minuts d'aquí, trobem altra cop una magnífica panoràmica a la nostra esquerra, i mirant de Nord-Est a Nord: Pedraforca Comabona, Puigterrer i tota la Serralada del Moixeró.

Continuem la baixada i arribem al Xalet, edifici de principis de segle, que servia de residència als directius de les mines del Catllaràs. Construcció d'una estructura curiosa i extranya, i que arquitectònicament, no sabriem on situar-lo. Aquí hi troben una altra font.

Joc de Pilota - Xalet: 30 minuts.

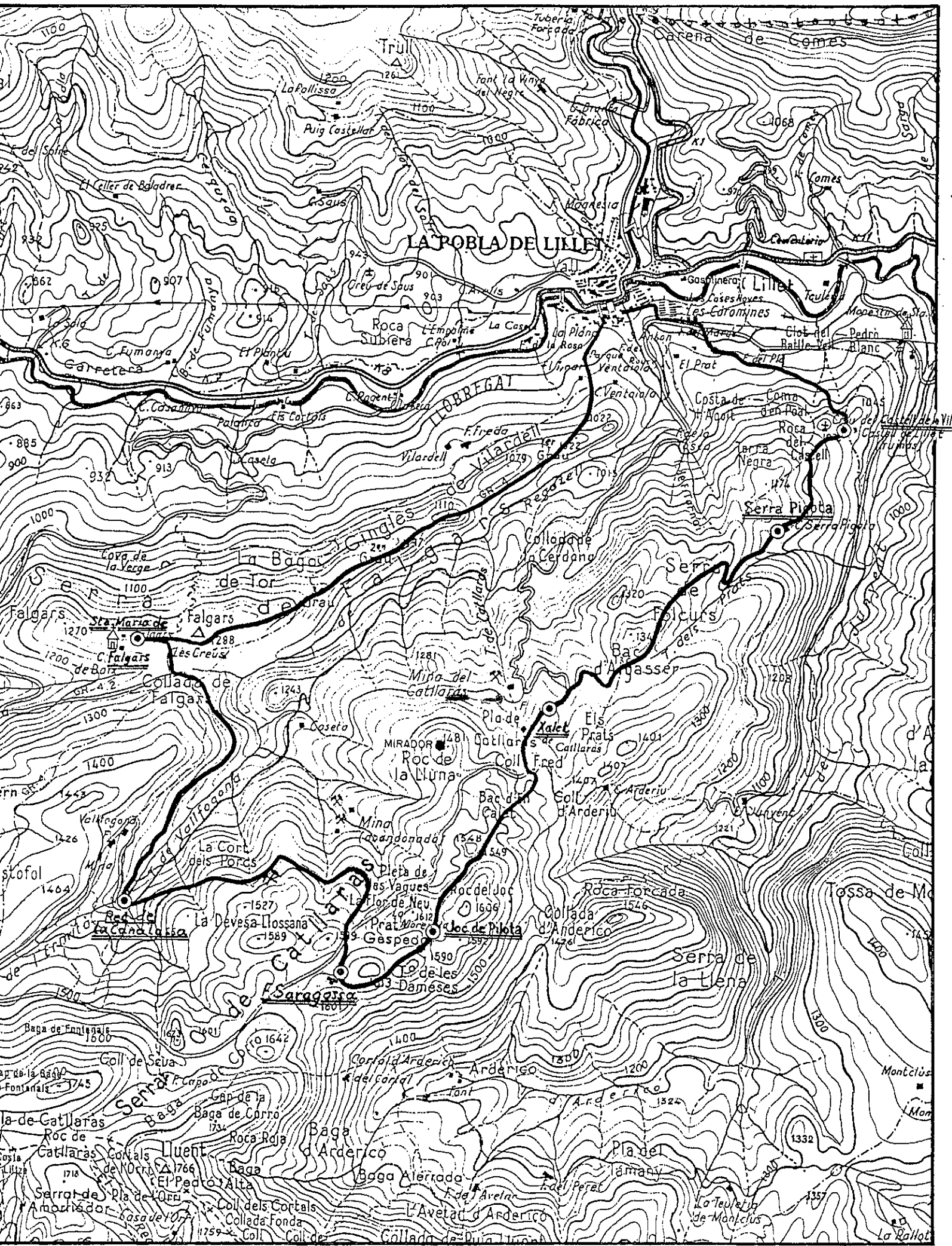
Desnivell: 200 mts.

Ara ja tan sols ens queda passar per Serra Pigota (masia), que des del Xalet hi estarem 30 minuts i pel Castell de la Vila, 10 minuts; i tot contemplant una bonica vista de la Pobla de Lillet, ens hi anirem atançant, alguns una mica cansats, altres no tant.

Hauem salvat un desnivell global de 730 mts. i ens hauran calgut 4,30 hores, més o menys. I ara doncs, havent arribat a la Vila altre cop, només ens cal desitjar-vos que aquesta caminada us hagi deixat un bon regust, per així poder tornar-hi l'any vinent amb l'il·lusió pròpia de la gent de muntanya.

Moltes gràcies per la participació.

L'organització.

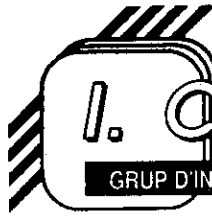


N.M

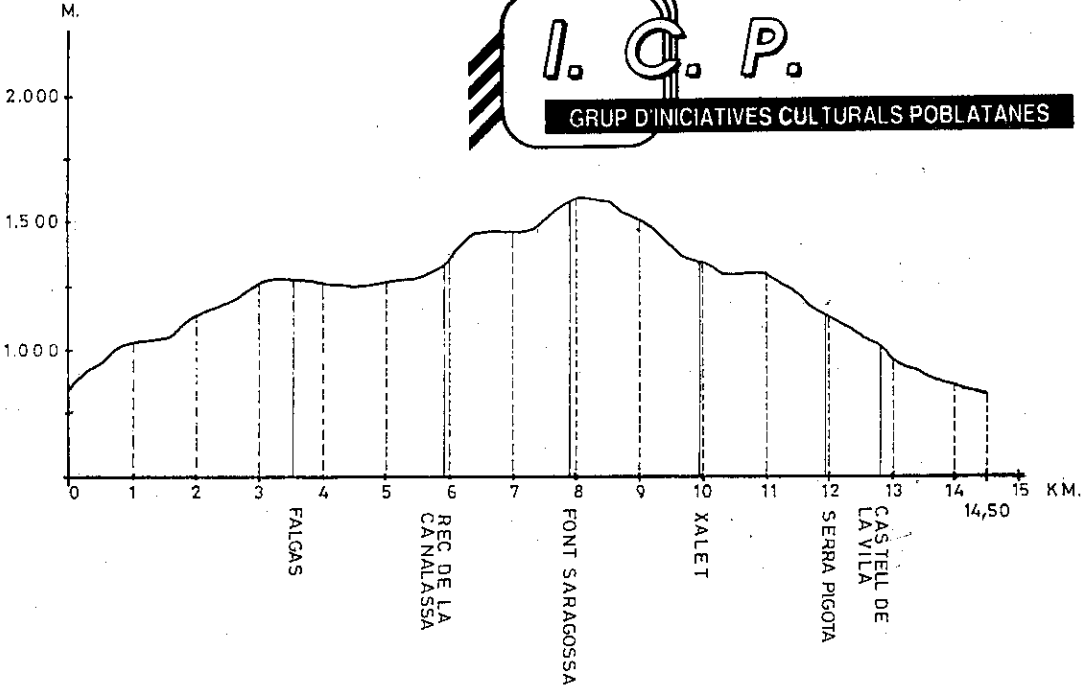


1.ª Caminada Popular

Organitza:



GRUP D'INICIATIVES CULTURALS POBLATANES



1.ª Caminada Popular

La Pobla de Lillet

N.º 52

Nom DOLORES HONPIN



Falgàs

Font Saragossa

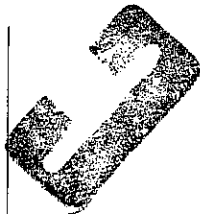


Xalet

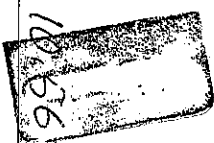
11.29



Rec de la Cana



Joc de Pilot



Serra Pigot

12.08

